

ARPENTER
EXPÉRIMENTER
METTRE EN OEUVRE

EAU, PAYSAGE ET BIODIVERSITÉ

ARPENTAGE DE TERRAIN LE LONG DU RU DE CHANTEREINE

Mardi 1^{er} Octobre 2019



Crédit photo : Poze



77 Seine-et-Marne
ca.u.e
Conseil d'architecture, d'urbanisme
et de l'environnement



PLAN DE PAYSAGE MARNE CONFLUENCE : mobilisons-nous ensemble !

ARPENTAGE DE TERRAIN

LE LONG DU RU DE CHANTEREINE

MARDI 1^{ER} OCTOBRE 2019
13H45 - 17H00

CONTEXTE

Adopté en janvier 2019 après deux ans et demie d'élaboration et de co-construction avec les acteurs du territoire, le Plan de Paysage Marne Confluence est un document à l'usage des décideurs, des aménageurs, des gestionnaires d'espaces publics et privés...

Il aide les acteurs de l'aménagement dans l'adoption des bons réflexes et des bonnes pratiques de projets pour faire de l'eau, des rivières, des paysages, des éléments structurants du territoire. En Mai 2019, les Conseils d'Architecture, d'Urbanisme et de l'Environnement de Seine-et-Marne, du Val-de-Marne et de Seine-Saint-Denis se sont associés au Syndicat Marne Vive dans le cadre d'un partenariat afin de poursuivre le travail engagé et participer à son animation. Jusqu'en 2021, des entretiens, des explorations de terrain, des rencontres d'information, des études de cas, des actions de valorisation permettront d'explorer, de recueillir et diffuser les visions et les valeurs du paysage de l'eau, de mobiliser et d'échanger sur les projets et façonner le paysage de demain.

OUTIL

Le CAUE propose d'explorer le site grâce à la mise en pratique d'un « arpentage ».

A travers cette approche, les partenaires ainsi que les acteurs locaux et institutionnels, sont invités à se questionner sur les choix et les arbitrages dans les processus de projet, et à mieux comprendre en quoi l'eau, le paysage et la biodiversité, s'inscrivent dans différents types de valeurs et répondent à des besoins différents. Dans une démarche de dialogue, d'échanges de points de vue et d'expertises, ces temps de discussion sont l'occasion de repenser ensemble l'action territoriale en prenant en compte cette perspective.

EN PARTENARIAT AVEC :

AGENCE RÉGIONALE
DE LA BIODIVERSITÉ



iledeFrance

CHRONOLOGIE

Les grandes étapes de l'animation du plan de Paysage Marne Confluence :

JUIN-OCTOBRE 2019

Explorations de terrain.

Des arpentages de terrain pour sensibiliser les acteurs sur les enjeux concrets liés à l'eau, au paysage, à la biodiversité.

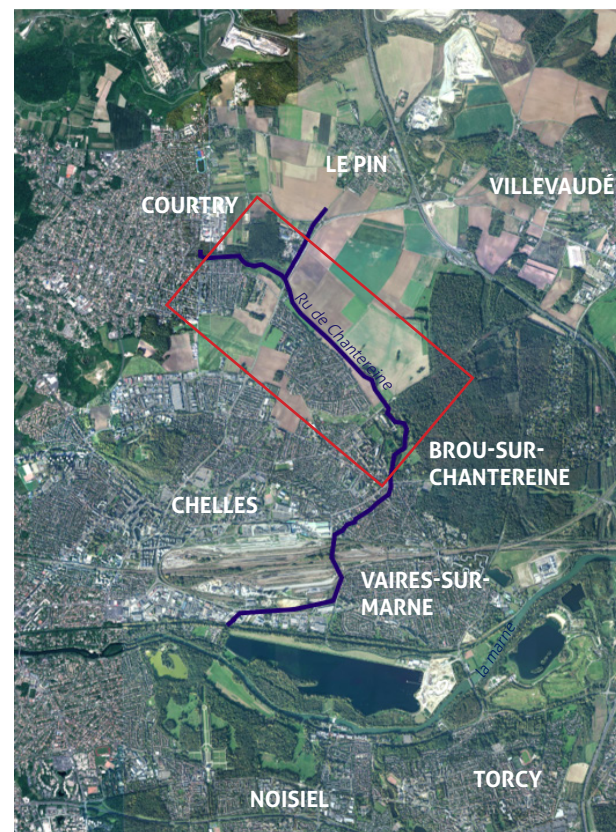
OCTOBRE 2019- JANVIER 2020

Rencontre d'information et mobilisation sur le temps long.

2020 - 2021

Études de cas.

Temps de réflexion et de travail autour de cas concrets.



SECTEUR DE L'ARPENTAGE

Dans la dynamique du SAGE et du contrat d'action 2018-2023, du SRCE, de ses objectifs de préservation et de restauration de la Trame Verte et Bleue, et de la reconquête de l'eau et de la nature en ville, comment le ru de Chantereine, dans sa partie amont, peut-il inspirer les modes d'aménagement du cadre de vie des communes qu'il traverse tout en répondant aux enjeux de biodiversité et de résilience du paysage de l'eau ? Ce parcours sera l'occasion de mettre en commun nos regards, nos expertises et nos valeurs pour ce secteur au paysage en devenir.

INFORMATIONS PRATIQUES

Arpentage actif, à pied, animé par le CAUE et le Syndicat Mixte Marne Vive.

Prévoir l'équipement nécessaire (chaussures tout terrain et selon les conditions météorologiques vêtements de pluie, chapeau, lunettes solaires ...).

Le lieu de RDV vous sera communiqué ultérieurement.